

ROCCO

# ROCCO<sup>®</sup>

*Stucco Veneziano &  
Grassello di Calce*

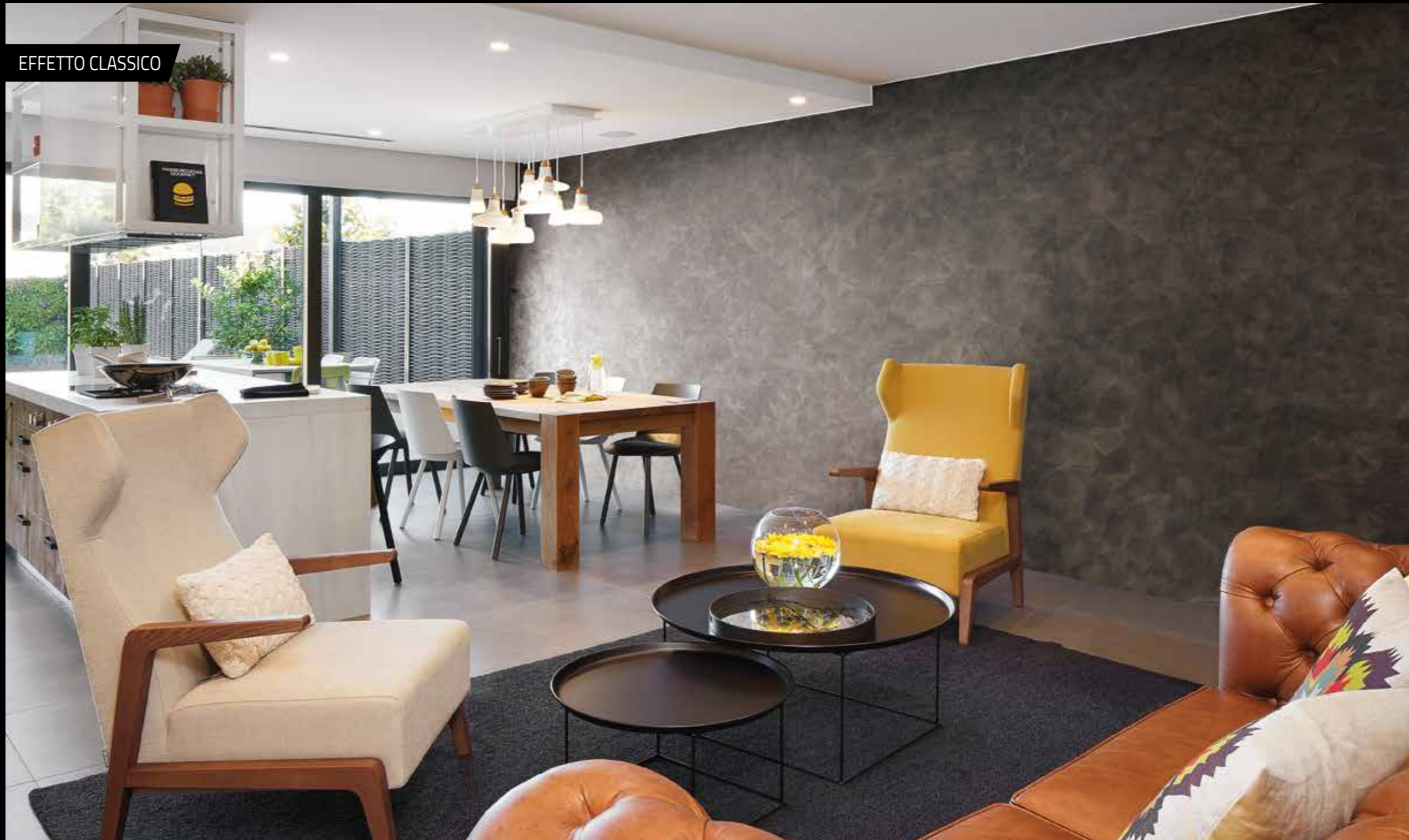
VALPAIN<sup>®</sup>

*L'Arte dello Stucco Veneziano nella sua enfatica Bellezza  
racchiude in sé la Spiritualità e la Concretezza della Decorazione*





STUCCO VENEZIANO 1000 LUCIDO DIRETTO Col. 496 A



STUCCO VENEZIANO 500 ALLA CALCE Col. 496 D

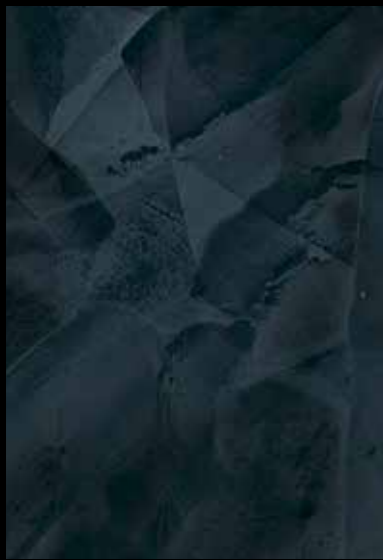




STUCCO VENEZIANO 800 Col. 448 A



GRASSELLO DI CALCE Col. 448 D



451 A



451 B



451 C



451 D



BIANCO

Piezas de color fotográficas meramente indicativas - Beispiel-Abbildung für Chips - Fotografia buchas coloridas para fins puramente indicativos

Uzorci boja su fotografije i - Φωτογραφικό δείγμα, ενδεικτική απεικόνιση - Образцы фотографий крошки ориентировочны



449 C



448 A



448 B



448 C



448 D



449 A



449 B



449 C



449 D



478 A



478 B



478 C



478 D



496 A



496 B



496 C



496 D

Piezas de color fotográficas meramente indicativas - Beispiel-Abbildung für Chips - Fotografia buchas coloridas para fins puramente indicativos

Uzorci boja su fotografije i - φωτογραφικό δείγμα, ενδεικτική αποτύπωση - Образцы фотографий крошки ориентировочны



470 B



495 A



495 B



495 C



495 D



470 A



470 B



470 C



470 D



467 A



467 B



467 C



467 D



498 A



498 B



498 C



498 D

Piezas de color fotograficas meramente indicativas - Beispiel-Abbildung für Chips - Fotografia buchas coloridas para fins puramente indicativos

Uzorci boja su fotografije i - φωτογραφικό δείγμα, ενδεικτική αποτύπωση - Образцы фотографий крошки ориентировочны



497 B



475 A



475 B



475 C



475 D



456 A



456 B



456 C



456 D



497 A



497 B



497 C



497 D





469 A



469 B



469 C



469 D

Piezas de color fotograficas meramente indicativas - Beispiel-Abbildung für Chips - Fotografia buchas coloridas para fins puramente indicativos

Uzorci boja su fotografije i - φωτογραφικό δείγμα, ενδεικτική αποτύπωση - Образцы фотографий крошки ориентировочны



431 C



435 A



435 B



435 C



435 D



431 A



431 B



431 C



431 D



455 A



455 B



455 C



455 D



Piezas de color fotograficas meramente indicativas - Beispiel-Abbildung für Chips - Fotografia buchas coloridas para fins puramente indicativos



499 A



499 B



499 C



499 D

Uzorci boja su fotografije i - φωτογραφικό δείγμα, ενδεικτική αποτύπωση - Образцы фотографий крошки ориентировочны



433 D



433 A



433 B



433 C



433 D



437 A



437 B



437 C



437 D



471 A



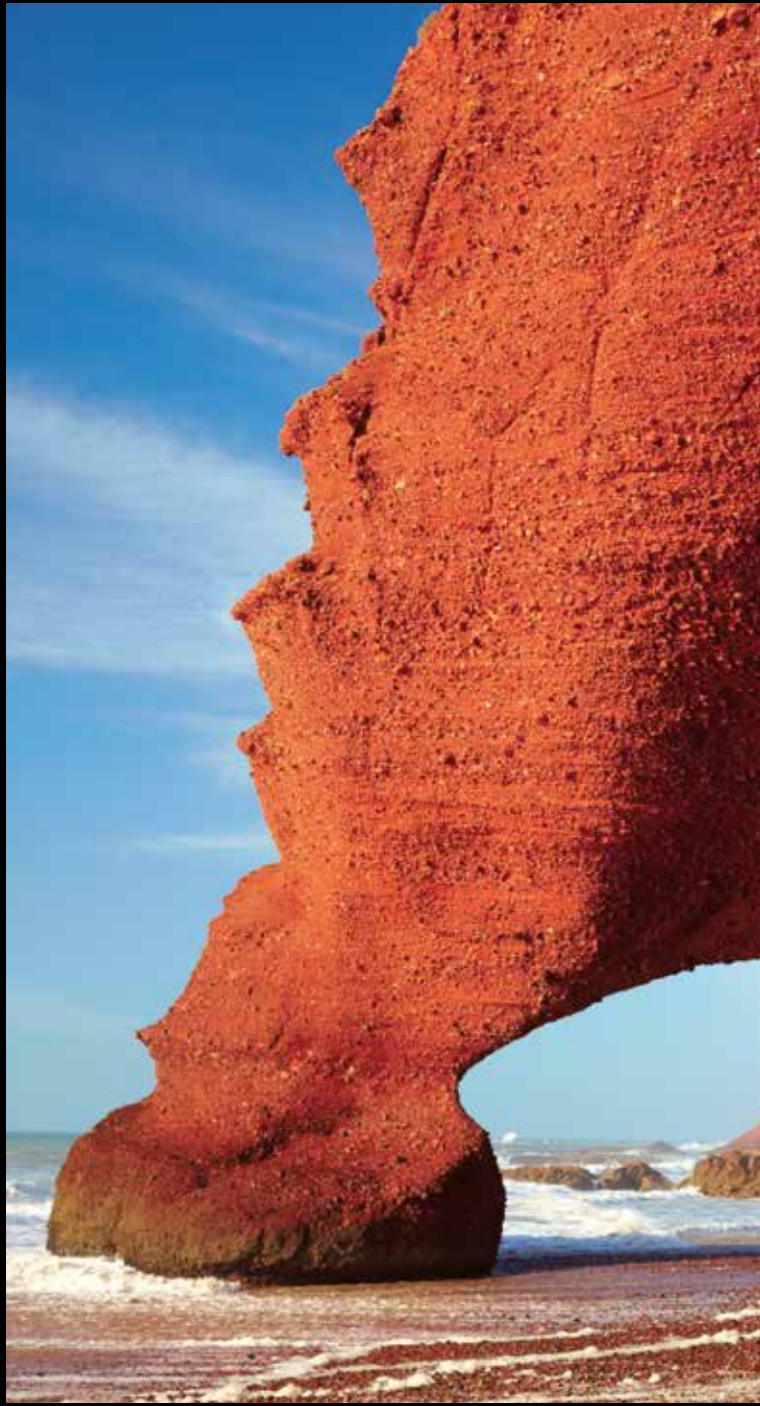
471 B



471 C



471 D



441 A



441 B



441 C



441 D

Piezas de color fotográficas meramente indicativas - Beispiel-Abbildung für Chips - Fotografia buchas coloridas para fins puramente indicativos

Uzorci boja su fotografije i - φωτογραφικό δείγμα, ενδεικτική αποτύπωση - Образцы фотографий крошки ориентировочны



458 B



452 A



452 B



452 C



452 D



458 A



458 B



458 C



458 D



530 A



530 B



530 C



530 D



531 A



531 B



531 C



531 D

Piezas de color fotograficas meramente indicativas - Beispiel-Abbildung für Chips - Fotografia buchas coloridas para fins puramente indicativos

Uzorci boja su fotografije i - φωτογραφικό δείγμα, ενδεικτική αποτύπωση - Образцы фотографий крошки ориентировочны



439 D



426 A



426 B



426 C



426 D



439 A



439 B



439 C



439 D



440 A



440 B



440 C



440 D



466 A



466 B



466 C



466 D

Piezas de color fotograficas meramente indicativas - Beispiel-Abbildung für Chips - Fotografia buchas coloridas para fins puramente indicativos

Uzorci boja su fotografije i - Φωτογραφικό δείγμα, ενδεικτική απεικόνιση - Образцы фотографий крошки ориентировочны



433 D



533 A



533 B



533 C



533 D



532 A



532 B



532 C



532 D



463 A



463 B



463 C



463 D



476 A



476 B



476 C



476 D

Piezas de color fotograficas meramente indicativas - Beispiel-Abbildung für Chips - Fotografia buchas coloridas para fins puramente indicativos

Uzorci boja su fotografije i - Φωτογραφικό δείγμα, ενδεικτική αποτύπωση - Образцы фотографий крошки ориентировочны



434 C



535 A



535 B



535 C



535 D



453 A



453 B



453 C



453 D



534 A



534 B



534 C



534 D



536 A



536 B



536 C



536 D

Piezas de color fotográficas meramente indicativas - Beispiel-Abbildung für Chips - Fotografia buchas coloridas para fins puramente indicativos

Узорci boja su fotografije i - φωτογραφικό δείγμα, ενδεικτική αποτύπωση - Образцы фотографий крошки ориентировочны



446 B



428 A



428 B



428 C



428 D



446 A



446 B



446 C



446 D



447 A



447 B



447 C



447 D



429 A



429 B



429 C



429 D

Piezas de color fotográficas meramente indicativas - Beispiel-Abbildung für Chips - Fotografia buchas coloridas para fins puramente indicativos

Uzorci boja su fotografije i - φωτογραφικό δείγμα, ενδεικτική αποτύπωση - Образцы фотографий крошки ориентировочны



537 B



538 A



538 B



538 C



538 D



537 A



537 B



537 C



537 D



461 A



461 B



461 C



461 D



<b>LT. 1</b>	<b>LT. 4</b>	<b>LT. 12</b>
<b>A</b> ROCOCO' STUCCO VENEZIANO / ROCOCO' GRASSELLO DI CALCE + COLORI' (80 ML.) <b>B</b> ROCOCO' STUCCO VENEZIANO / ROCOCO' GRASSELLO DI CALCE + COLORI' (40 ML.) <b>C</b> ROCOCO' STUCCO VENEZIANO / ROCOCO' GRASSELLO DI CALCE + COLORI' (20 ML.) <b>D</b> ROCOCO' STUCCO VENEZIANO / ROCOCO' GRASSELLO DI CALCE + COLORI' (5 ML.)	<b>A</b> ROCOCO' STUCCO VENEZIANO / ROCOCO' GRASSELLO DI CALCE + COLORI' (320 ML.) <b>B</b> ROCOCO' STUCCO VENEZIANO / ROCOCO' GRASSELLO DI CALCE + COLORI' (160 ML.) <b>C</b> ROCOCO' STUCCO VENEZIANO / ROCOCO' GRASSELLO DI CALCE + COLORI' (80 ML.) <b>D</b> ROCOCO' STUCCO VENEZIANO / ROCOCO' GRASSELLO DI CALCE + COLORI' (20 ML.)	<b>A</b> ROCOCO' STUCCO VENEZIANO / ROCOCO' GRASSELLO DI CALCE + COLORI' (2 X 480 ML.) <b>B</b> ROCOCO' STUCCO VENEZIANO / ROCOCO' GRASSELLO DI CALCE + COLORI' (480 ML.) <b>C</b> ROCOCO' STUCCO VENEZIANO / ROCOCO' GRASSELLO DI CALCE + COLORI' (240 ML.) <b>D</b> ROCOCO' STUCCO VENEZIANO / ROCOCO' GRASSELLO DI CALCE + COLORI' (60 ML.)

**STUCCO VENEZIANO 500 ALLA CALCE**

**TIPOLOGIA:** Rivestimento murale minerale naturale a base calce  
**APPLICAZIONE:** Frattone Inox PV 43 o PV 44 o PV 45 per l'Effetto Antico - Spatola Inox PV 39 o PV 40 per l'Effetto Classico  
**NUMERO DI PASSAGGI:** 2 (o più)  
**RESA:** 3 - 4 mq/LT su supporti lisci  
**ASPETTO ESTETICO:** Semilucido (senza la successiva lucidatura)  
**LUCIDATURA:** Con Spatola Inox, Frattone Inox o Carta Microfine 2000  
**LAVABILITÀ:** Con 1 o 2 strati sottili di CERA LUCIDANTE 370 (al solvente) o CERA LUCIDANTE 420 (all'acqua) per conferire maggiore lavabilità e per rendere più lucido il supporto

**STUCCO VENEZIANO 800**

**TIPOLOGIA:** Rivestimento murale minerale sintetico  
**APPLICAZIONE:** Frattone Inox PV 43 o PV 44 o PV 45 per l'Effetto Antico - Spatola Inox PV 39 o PV 40 per l'Effetto Classico  
**NUMERO DI PASSAGGI:** 2 (o più)  
**RESA:** 3 - 4 mq/LT su supporti lisci  
**ASPETTO ESTETICO:** Semilucido (senza la successiva lucidatura)  
**LUCIDATURA:** Con Spatola Inox, Frattone Inox o Carta Microfine 2000  
**LAVABILITÀ:** Con 1 o 2 strati sottili di CERA LUCIDANTE 370 (al solvente) o CERA LUCIDANTE 420 (all'acqua) per rendere semi-lavabile ed ancora più lucido il supporto

**STUCCO VENEZIANO 1000 LUCIDO DIRETTO**

**TIPOLOGIA:** Rivestimento murale minerale sintetico autolucidante  
**APPLICAZIONE:** Frattone Inox PV 43 o PV 44 o PV 45 per l'Effetto Lucido Antico  
**NUMERO DI PASSAGGI:** 2 (o più)  
**RESA:** 8 - 9 mq/LT su supporti lisci  
**ASPETTO ESTETICO:** Semilucido (senza la successiva lucidatura)  
**LUCIDATURA:** Con Frattone Inox  
**LAVABILITÀ:** Con 1 o 2 strati sottili di CERA LUCIDANTE 370 (al solvente) o CERA LUCIDANTE 420 (all'acqua) per rendere semi-lavabile il supporto

**GRASSELLO DI CALCE**

**TIPOLOGIA:** Rivestimento murale minerale naturale a base calce  
**APPLICAZIONE:** Frattone Inox PV 43 o PV 44 o PV 45 per l'Effetto Antico  
**NUMERO DI PASSAGGI:** 2 (o più)  
**RESA:** 3 - 4 mq/LT su supporti lisci  
**ASPETTO ESTETICO:** Semilucido  
**LUCIDATURA:** // **LAVABILITÀ:** Trascorsi 15 giorni dall'applicazione il prodotto risulta semi-lavabile, per conferire maggiore lavabilità applicare 1 o 2 strati sottili di CERA LUCIDANTE 370 (al solvente) o CERA LUCIDANTE 420 (all'acqua)

**STUCCO VENEZIANO 500 ALLA CALCE**

**TYPE:** Lime-based natural mineral wall coating  
**APPLICATION:** PV 43, PV 44 or PV 45 stainless steel trowel for the Antique effect - PV 39 or PV 40 stainless steel spatula for the Classic effect  
**NUMBER OF COATS:** 2 (or more)  
**COVERAGE:** 4 - 5 m<sup>2</sup>/l on smooth surfaces  
**AESTHETIC EFFECT:** Semi-glossy (without subsequent polishing)  
**POLISHING:** With stainless steel spatula, stainless steel trowel or 200 micro-fine paper  
**WASHABILITY:** With 1 or 2 thin layers of CERA LUCIDANTE 370 (solvent-based) or CERA LUCIDANTE 420 (water-based) to enhance the washability and gloss of the surface

**STUCCO VENEZIANO 800**

**TYPE:** Synthetic mineral wall coating  
**APPLICATION:** PV 43, PV 44 or PV 45 stainless steel trowel for the Antique effect - PV 39 or PV 40 stainless steel spatula for the Classic effect  
**NUMBER OF COATS:** 2 (or more)  
**COVERAGE:** 4 - 5 m<sup>2</sup>/l on smooth surfaces  
**AESTHETIC EFFECT:** Semi-glossy (without subsequent polishing)  
**POLISHING:** With stainless steel spatula, stainless steel trowel or 200 micro-fine paper  
**WASHABILITY:** With 1 or 2 thin layers of CERA LUCIDANTE 370 (solvent-based) or CERA LUCIDANTE 420 (water-based) to make the surface semi-washable and glossier

**STUCCO VENEZIANO 1000 LUCIDO DIRETTO**

**TYPE:** Synthetic self-polishing mineral wall coating  
**APPLICATION:** PV 43, PV 44 or PV 45 stainless steel trowel for the Antique Glossy effect  
**NUMBER OF COATS:** 2 (or more)  
**COVERAGE:** 7 - 8 m<sup>2</sup>/l on smooth surfaces  
**AESTHETIC EFFECT:** Glossy (without subsequent polishing)  
**POLISHING:** With stainless steel trowel  
**WASHABILITY:** With 1 or 2 thin layers of CERA LUCIDANTE 370 (solvent-based) or CERA LUCIDANTE 420 (water-based) to make the surface semi-washable SURFACE

**GRASSELLO DI CALCE**

**TYPE:** Lime-based natural mineral wall coating  
**APPLICATION:** PV 43, PV 44 or PV 45 stainless steel trowel for the Antique effect  
**NUMBER OF COATS:** 2 (or more)  
**COVERAGE:** 3-4 m<sup>2</sup>/l on smooth surfaces  
**AESTHETIC EFFECT:** Semi-glossy  
**POLISHING:** /// **WASHABILITY:** The product is semi-washable 15 days after application; to make it more washable, apply 1 or 2 thin layers of CERA LUCIDANTE 370 (solvent-based) or CERA LUCIDANTE 420 (water-based)

**L** ROCOCO' STUCCO VENEZIANO e ROCOCO' GRASSELLO DI CALCE sono dei rivestimenti per interno dotati di ottima resistenza, buona stabilità cromatica nel tempo ed elevata traspirabilità, che li rendono particolarmente adatti ad impreziosire e decorare superfici di rilevante importanza artistica e storica.

**CARATTERISTICHE:**  
Per ottenere i colori del catalogo occorre aggiungere la relativa quantità di pasta colorante, denominata COLORI'. In alternativa si può colorare con il Sistema Tintometrico VALCLONE.

**APPLICAZIONE:**  
**1) Effetto Lucido Antico con STUCCO VENEZIANO 1000 LUCIDO DIRETTO:** Stendere il ROCOCO' STUCCO VENEZIANO 1000 LUCIDO DIRETTO con Frattone Inox PV 43 o PV 44 o PV 45 rendendo la superficie liscia e compatta. Dopo circa 6 ore a 20°C carteggiare bene e procedere con la stesura del ROCOCO' STUCCO VENEZIANO 1000 LUCIDO DIRETTO con spatolate irregolari, lunghe 6 - 10 cm e distanti l'una dall'altra 4 - 6 cm, su tutto il supporto da trattare. Dopo circa 1 ora a 20°C ripartire dall'inizio della superficie decorata con la prima mano, applicando spatolate come prima descritte, però a chiusura del supporto, in modo che ogni spatolata vada a sovrapporsi parzialmente alle precedenti. Quando il prodotto è quasi asciutto, ripassarlo con spatolate in tutte le direzioni facendo pressione sul supporto e continuando a spatolare il prodotto fino ad ottenere una superficie lucida anche a specchio.

**2) Effetto Classico ed Effetto Antico con STUCCO VENEZIANO 500 o STUCCO VENEZIANO 800:** Stendere il ROCOCO' STUCCO VENEZIANO 500 ALLA CALCE o il ROCOCO' STUCCO VENEZIANO 800 con Frattone Inox PV 43 o PV 44 o PV 45, rendendo la superficie liscia e compatta. Dopo circa 8 ore a 20°C carteggiare bene e procedere con la stesura del ROCOCO' STUCCO VENEZIANO 500 o 800 con spatolate a piacere. Per ottenere l'Effetto Classico usare la Spatola Inox PV 39 o PV 40, da 6 - 8 cm, mentre per l'Effetto Antico usare il Frattone Inox di misura a piacere in base al disegno finale che si vuole ottenere.

Nell'Effetto Classico applicare il prodotto, con la Spatola Inox, mediante spatolate irregolari lunghe 2 - 4 cm e distanti l'una dall'altra 2 - 3 cm, stendendo il materiale in senso orizzontale o verticale e con la stessa Spatola togliere il prodotto nel verso opposto rispetto a quello usato per stenderlo, su tutto il supporto da trattare.

Per ottenere invece l'Effetto Antico applicare il prodotto con il Frattone Inox con spatolate irregolari lunghe 8 - 12 cm e distanti l'una dall'altra 2 - 3 cm, ed utilizzando la stessa tecnica applicativa sopradescritta per l'effetto classico.

Dopo circa 1 ora a 20°C, sia per l'Effetto Classico che Antico, ripartire dall'inizio della superficie decorata con la prima mano, applicando spatolate come prima descritte, però a chiusura del supporto, in modo che ogni spatolata vada a sovrapporsi in parte alle precedenti ed ottenere quindi una superficie Classica o Antica entrambe semilucide.

**3) Effetto Antico con GRASSELLO DI CALCE:** Stendere il ROCOCO' GRASSELLO DI CALCE con Frattone Inox PV 43 o PV 44 o PV 45, rendendo la superficie liscia e compatta. Dopo circa 6 ore a 20°C carteggiare bene e procedere con la stesura del ROCOCO' GRASSELLO DI CALCE con spatolate irregolari, lunghe 6 - 10 cm e distanti l'una dall'altra 4 - 6 cm, su tutto il supporto da trattare. Dopo circa 1 ora a 20°C ripartire dall'inizio della superficie decorata con la prima mano, applicando spatolate come prima descritte, però a chiusura del supporto, in modo che ogni spatolata vada a sovrapporsi in parte alle precedenti. In questo modo si avrà l'Effetto Antico semilucido.

**PROTEZIONE E LUCIDATURA:**  
a) ROCOCO' STUCCO VENEZIANO 500 ALLA CALCE ed il ROCOCO' STUCCO VENEZIANO 800 possono essere resi lucidi liscando il supporto con la Spatola o Frattone Inox ed esercitando una continua pressione sul prodotto ancora in tensione ed in fase di asciugatura, fino ad ottenere la lucidità desiderata. Mentre il ROCOCO' STUCCO VENEZIANO 1000 LUCIDO DIRETTO può anche diventare lucido a specchio sempre con il Frattone Inox sul prodotto già asciutto.  
In alternativa è possibile lucidare, solo il ROCOCO' STUCCO VENEZIANO 500 ALLA CALCE ed il ROCOCO' STUCCO VENEZIANO 800, a prodotto asciutto, con Carta Microfine 2000, con movimenti rotatori ed esercitando sempre una pressione sul supporto.  
b) Per rendere semi-lavabile ed ancora più lucido il ROCOCO' STUCCO VENEZIANO 800 ed il ROCOCO' STUCCO VENEZIANO 1000 LUCIDO

DIRETTO, va applicato uno strato leggero di CERA LUCIDANTE 370 (al solvente) oppure la CERA LUCIDANTE 420 ALL'ACQUA. Per il ROCOCO' STUCCO VENEZIANO 500 ALLA CALCE occorre la CERA LUCIDANTE 370 o 420 solo per renderlo maggiormente lavabile e più lucido.

c) ROCOCO' GRASSELLO DI CALCE diventa semi-lavabile dopo 15 giorni dall'applicazione. Per conferire una maggiore lavabilità applicare uno o due strati di CERA LUCIDANTE 370 (al solvente) o CERA LUCIDANTE 420 ALL'ACQUA.

**N.B:** Quando la CERA è asciutta, dopo circa 3 - 4 ore a 20°C, il supporto rimane ancora opaco. Per portarlo a lucido, passare un Panno di Lana con movimenti rotatori ed esercitando pressione sul supporto, fino ad ottenere la lucidità desiderata.

**PREPARAZIONE DEL SUPPORTO:**  
**Supporti nuovi:** stuccare adeguatamente la superficie da trattare, dove necessario, con stucco idoneo. Ad essiccazione avvenuta, carteggiare ed applicare una mano di PRIMER 1200 diluito al 15 - 20% con acqua. Dopo 4 ore circa a 20°C, procedere con l'applicazione del ROCOCO' STUCCO VENEZIANO o ROCOCO' GRASSELLO DI CALCE.

**Supporti vecchi:** eliminare le vecchie pitture mal ancorate o sfarinanti e lavare con saponi adeguati. Successivamente applicare, come fissativo, una mano di PRIMER 1200 diluito al 50% con acqua. Dopo circa 4 ore a 20°C applicare una seconda mano di PRIMER 1200 diluito al 20 - 30% con acqua. Invece se le superfici sono sane e non sfarinanti, applicare solo una mano di PRIMER 1200 diluito al 20 - 30% con acqua. Dopo 4 ore a 20°C, provvedere con l'applicazione del STUCCO VENEZIANO e ROCOCO' GRASSELLO DI CALCE.

**DATI TECNICI:**  
**Diluizione:** sono tutti pronti all'uso tranne il PRIMER 1200 che va diluito al 15 - 20% con acqua per i supporti nuovi ed al 50% se usato come fissativo. Invece sui supporti vecchi ma sani e non sfarinati va diluito al 20 - 30% sempre con acqua. **Resa:** PRIMER 1200 circa LT. 1 per 8 - 10 mq una mano in base all'assorbimento del supporto; ROCOCO' STUCCO VENEZIANO 1000 LUCIDO DIRETTO circa LT. 1 per 7 - 8 mq su supporti lisci; ROCOCO' STUCCO VENEZIANO 500 ALLA CALCE e ROCOCO' STUCCO VENEZIANO 800 circa LT. 1 per 4 - 5 mq su supporti lisci; ROCOCO' GRASSELLO DI CALCE circa LT. 1 per 3 - 4 mq su supporti lisci; CERA LUCIDANTE 370 e CERA LUCIDANTE 420 ALL'ACQUA circa LT. 1 per 20 - 30 mq una mano. **Confezioni:** PRIMER 1200 è disponibile in confezioni da LT. 1 - 2,5 - 5 - 12; ROCOCO' STUCCO VENEZIANO 500 ALLA CALCE, ROCOCO' STUCCO VENEZIANO 800, ROCOCO' STUCCO VENEZIANO 1000 e ROCOCO' GRASSELLO DI CALCE sono forniti in confezioni da LT. 1 - 4 - 12; CERA LUCIDANTE 370 e 420 sono in confezioni da LT. 1 - 4; COLORI' sono da 80 ML e da 480 ML. **Temperatura per applicazione:** superiore a +10°C e inferiore a +30°C. **Essiccazione:** asciutto dopo 3 - 4 ore a 20°C. Indurisce dopo 24 ore in base alla temperatura dell'ambiente. **Resistenza:** dopo il completo indurimento, si ottiene una pellicola trasparente con buona resistenza agli urti ed alla normale abrasione. **Pulizia attrezzi:** con acqua e sapone a prodotto non essiccato; meccanicamente con prodotto essiccato. **Conservazione:** in latta ben chiusa, anche dopo l'uso, a temperatura superiore a +10°C e inferiore a +30°C.

**NORME PARTICOLARI DI SICUREZZA:**  
Evitare il contatto diretto con la pelle, proteggere gli occhi ed il viso, in caso di contatto, lavare immediatamente ed abbondantemente con acqua e consultare il medico. Le attrezzature non devono essere lavate in corsi d'acqua, scarichi, ecc.

**AVVERTENZE PER L'UTILIZZATORE:**  
**N.B:** Le informazioni fornite, che risultano dalle nostre esperienze, sono esatte ed accurate. Tuttavia, non essendo le condizioni d'impiego sotto il nostro controllo, non ci assumiamo alcuna responsabilità per i consigli ed i suggerimenti forniti. Si consiglia di eseguire il ciclo applicativo completo su una piccola superficie per verificarne la perfetta riuscita ed in particolare modo l'ancoraggio, la resistenza e l'aspetto finale. Proseguire poi con la decorazione, controllando costantemente gli effetti decorativi ottenuti, poiché il ROCOCO' è composto da prodotti naturali e resine speciali che reagiscono a seconda delle modalità di applicazione. Quindi ogni lavoro acquisterà la propria personalizzazione. Le tinte possono variare, rispetto al catalogo, dal 15% al 20%, come pure tra una partita ed un'altra. Nel caso in cui le partite siano differenti, terminare il lavoro in un angolo, quindi mescolare il materiale rimanente e quello nuovo in un contenitore grande prima di proseguire con l'applicazione.

**ATTENZIONE: LA LINEA ROCOCO' SI COMPONE DI PRODOTTI PARTICOLARMENTE SENSIBILI ALLA MANO DELL'APPLICATORE. E' QUINDI CONSIGLIABILE CHE IL LAVORO VENGA INIZIATO E PORTATO A TERMINE DALLA STESSA PERSONA ONDE EVITARE DIFFORMITÀ DI EFFETTO E DI COLORE.**

**GB** ROCOCO' STUCCO VENEZIANO and ROCOCO' GRASSELLO DI CALCE are two coatings for interiors featuring excellent strength, good colour stability over time and high breathability, which make them particularly suitable for enhancing and decorating surfaces of considerable artistic and historical importance.

**CHARACTERISTICS:**  
To create the colours displayed in the catalogue, add the corresponding amount of COLORI' colouring paste. Alternatively, the VALCLONE Dispensing System may be used to achieve the desired colour.

**APPLICATION:**  
**1) Antique Glossy effect with STUCCO VENEZIANO 1000 LUCIDO DIRETTO:** apply ROCOCO' STUCCO VENEZIANO 1000 LUCIDO DIRETTO using the PV 43, PV 44 or PV 45 stainless steel trowel and creating a smooth and compact surface. After roughly 6 hours at 20°C, sand the surface thoroughly and then apply ROCOCO' STUCCO VENEZIANO 1000 LUCIDO DIRETTO with irregular strokes 6 - 10 cm long and spaced 4 - 6 cm apart, over the entire surface to be treated. After roughly 1 hour at 20°C, start again from the beginning of the surface decorated with the first coat, applying strokes as described above but covering the surface so that each stroke partly overlaps those applied previously. When the product is almost dry, rework the surface in all directions by pressing on the surface and continue to apply the product with the trowel until obtaining a glossy or even reflective surface.

**2) Classic and Antique effect with STUCCO VENEZIANO 500 or STUCCO VENEZIANO 800:** apply ROCOCO' STUCCO VENEZIANO 500 ALLA CALCE or ROCOCO' STUCCO VENEZIANO 800 with a PV 43, PV 44 or PV 45 stainless steel trowel, creating a smooth and compact surface. After about 8 hours at 20°C, sand the surface thoroughly and then apply ROCOCO' STUCCO VENEZIANO 500 or 800 with spatula strokes at will. To obtain the Classic effect, use a PV 39 or PV 40 stainless steel spatula sized 6 - 8 cm, while for the Antique effect use a stainless steel trowel of any size, depending on the desired effect. For the Classic effect, apply the product using the stainless steel spatula with irregular strokes 2 - 4 cm long and spaced 2 - 3 cm apart, spreading the material horizontally or vertically; use the same spatula to remove the product by proceeding in the opposite direction to that of application, over the entire surface to be treated. To obtain the Antique effect, apply the product using the stainless steel trowel with irregular strokes 8 - 12 cm long and spaced 2 - 3 cm apart, using the same technique described above for the Classic effect. After roughly 1 hour at 20°C, for both the Classic and Antique effects, start again from the beginning of the surface decorated with the first coat, applying strokes as described above but covering the surface so that each stroke partly overlaps those applied previously, to achieve a semi-glossy Classic or Antique finish.

**3) Antique effect with GRASSELLO DI CALCE:** apply ROCOCO' GRASSELLO DI CALCE using the PV 43, PV 44 or PV 45 stainless steel trowel and creating a smooth and compact surface. After roughly 6 hours at 20°C, sand the surface thoroughly and then apply ROCOCO' GRASSELLO DI CALCE with irregular strokes 6 - 10 cm long and spaced 4 - 6 cm apart, over the entire surface to be treated. After roughly 1 hour at 20°C, start again from the beginning of the surface decorated with the first coat, applying strokes as described above but covering the surface so that each stroke partly overlaps those applied previously. The end result will be the semi-glossy Antique effect.

**POLISHING AND PROTECTION:**  
**a)** ROCOCO' STUCCO VENEZIANO 500 ALLA CALCE and ROCOCO' STUCCO VENEZIANO 800 can be given a glossy finish by smoothing the surface with a spatula or stainless steel trowel, and exerting continuous pressure on the product while it is still in the process of tightening and drying, until the desired gloss is achieved. In addition, ROCOCO' STUCCO VENEZIANO 1000 LUCIDO DIRETTO can also become glossy and reflective by using the stainless steel trowel on the dry product. Alternatively, ROCOCO' STUCCO VENEZIANO 500 ALLA CALCE and ROCOCO' STUCCO VENEZIANO 800 can be polished, with the product dry, using 2000 micro-fine sandpaper, by applying circular strokes and exerting pressure on the surface.  
**b)** To make ROCOCO' STUCCO VENEZIANO 800 and ROCOCO' STUCCO VENEZIANO 1000 LUCIDO DIRETTO semi-washable and even glossier, a thin layer of CERA LUCIDANTE 370 (solvent-based) or CERA LUCIDANTE 420 ALL'ACQUA should be applied.

However, to make ROCOCO' STUCCO VENEZIANO 500 ALLA CALCE more washable and glossier, CERA LUCIDANTE 370 or 420 should be applied.

**c) ROCOCO' GRASSELLO DI CALCE** becomes semi-washable 15 days after its application. To make it more washable, apply one or two coats of CERA LUCIDANTE 370 (solvent-based) or CERA LUCIDANTE 420 ALL'ACQUA. **N.B.:** when the product is dry, after roughly 3 - 4 hours at 20°C, the surface will still appear matt. To make it glossy, use a woollen cloth while applying circular strokes and exerting pressure on the surface until the desired gloss is achieved.

**SURFACE PREPARATION:**  
**New surfaces:** use a suitable filler to repair the surface where necessary. When dry, sand the surface and apply a coat of PRIMER 1200 diluted 15 - 20% with water. After roughly 4 hours at 20°C, apply ROCOCO' STUCCO VENEZIANO or ROCOCO' GRASSELLO DI CALCE.  
**Old surfaces:** remove old peeling or chalking paint and wash using a suitable soap product. Next, apply a coat of PRIMER 1200 diluted 50% with water to act as a fixative. After approximately 4 hours at 20°C, apply a second coat of PRIMER 1200 diluted 20 - 30% with water. However, if the surfaces are sound and not chalking, apply a single coat of PRIMER 1200 diluted 20 - 30% with water. After 4 hours at 20°C, apply ROCOCO' STUCCO VENEZIANO or ROCOCO' GRASSELLO DI CALCE.

**TECHNICAL DATA:**  
**Dilution:** all products are ready-to-use with the exception of PRIMER 1200, which must be diluted 15 - 20% with water for new surfaces and 50% if used as a fixative. On old surfaces that are sound and free of chalking, it must be diluted 20-30% with water. **Coverage:** PRIMER 1200 roughly 1 l for every 8 - 10 m<sup>2</sup>, one coat depending on the absorption of the surface; ROCOCO' STUCCO VENEZIANO 1000 LUCIDO DIRETTO roughly 1 l for every 7 - 8 m<sup>2</sup> on smooth surfaces; ROCOCO' STUCCO VENEZIANO 500 ALLA CALCE and ROCOCO' STUCCO VENEZIANO 800 roughly 1 l for every 4 - 5 m<sup>2</sup> on smooth surfaces; ROCOCO' GRASSELLO DI CALCE roughly 1 l for every 3 - 4 m<sup>2</sup> on smooth surfaces; CERA LUCIDANTE 370 and CERA LUCIDANTE 420 ALL'ACQUA roughly 1 l for every 20 - 30 m<sup>2</sup>, one coat. **Packages:** PRIMER 1200 is available in 1 - 2.5 - 5 - 12 l packages; ROCOCO' STUCCO VENEZIANO 500 ALLA CALCE, ROCOCO' STUCCO VENEZIANO 800, ROCOCO' STUCCO VENEZIANO 1000 and ROCOCO' GRASSELLO DI CALCE are supplied in 1 - 4 - 12 l packages; CERA LUCIDANTE 370 and 420 come in 1 - 4 l packages; COLORI' comes in 80 ml and 480 ml packages. **Application temperature:** between +10°C and +30°C. **Drying:** dries after 3 to 4 hours at 20°C. Hardens after 24 hours, depending on the atmospheric temperature. **Resistance:** once the product has hardened completely, a breathable film develops, offering good resistance to knocks and normal abrasion. **Tool cleaning:** with water and soap if the product has not dried yet; mechanically after drying. **Storage:** make sure that the can is tightly closed, even after use, and store it at a temperature between +10°C and +30°C.

**SPECIAL SAFETY INSTRUCTIONS:**  
avoid direct contact with the skin. Protect the eyes and face. In the event of contact, rinse immediately and thoroughly with water and consult a doctor. The equipment must not be washed in watercourses, drains, etc.

**USER PRECAUTIONS:**  
**N.B.:** the information provided herein is, to the best of our knowledge, correct and accurate. However, considering that the conditions in which the products are used are not under our control, we shall not be held liable for any recommendations or advice provided. We recommend testing a full application cycle on a small area to check the outcome, especially the product's adherence, strength and final effect. Subsequently, decorate the surface while constantly monitoring the decorative effects, since ROCOCO' is made with natural ingredients and special resins that react differently according to the method of application. Each application cycle will therefore acquire its own unique character. The shades can vary from those shown in the catalogue by 15% to 20%, and can also vary between different batches. When working with different batches, finish working in a corner and then mix the remaining product with that of the new batch in a large container before proceeding further.  
**PLEASE NOTE: THE ROCOCO' RANGE INCLUDES PRODUCTS THAT ARE PARTICULARLY SENSITIVE TO THE TECHNIQUE OF THE PERSON APPLYING THEM. IT IS THEREFORE ADVISABLE THAT ALL WORK BE PERFORMED BY THE SAME PERSON, IN ORDER TO AVOID DIFFERENCES IN THE FINAL EFFECT AND COLOUR.**









**VALPAINT S.p.A.**

Via dell'Industria, 80 - 60020 POLVERIGI (AN) ITALY

Tel. +39 071 906383 (r.a.) - Fax +39 071 906384

www.valpaint.it - E-mail: info@valpaint.it

AZIENDA CERTIFICATA ISO 9001:2015 ED ISO 14001:2015 **VALPAINT EXPORT S.A.**

Zone Industrielle Zaghouan 1100 ZAGHOUAN - TUNISIE

Tel. +216 71 940 134 / +216 72 681 051 Fax +216 71 940 138 / +216 72 681 071

E-mail: info@valpaint.tn

**2° Stabilimento**

43 Rue Des Entrepreneurs 2035 CHARGUIA 2 - TUNISIE

Tel. +216 71 940134 / +216 71 940136 Fax +216 71 940138

E-mail: info@valpaint.tn

**VALPAINT DESIGN D.O.O.**

Dobrinjska do 27 71000 SARAJEVO - BOSNIA E HERZEGOVINA

Tel. +387 33 626134 Fax +387 33 761115

E-mail: valpaint@bih.net.ba

**Altro Punto Vendita:**

V Proleterske Brigade, 255 81000 PODGORICA - MONTENEGRO

Tel./Fax +382 20 656938

E-mail: info@valpaint-design.com

**Altro Punto Vendita:**

Medvedgradska, 5 10000 ZAGREB - CROATIA

Tel./Fax. +385 1 379 4918

E-mail: info@valpaint-design.hr

**VALPAINT ESPANA S.L.**

C/Padre Arregui, 2 09007 BURGOS - ESPAÑA

Tel. +34 93 6382645 Fax +34 93 6382735

E-mail: info@valpaint.es



VALPAIN<sup>®</sup>



VIDEO